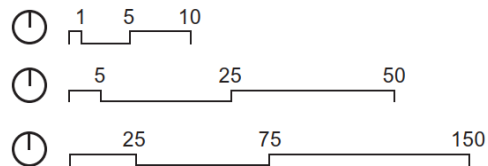


Planaufbereitung Website | Grundsätzliches

- Benötigt werden Situationspläne/Umgebungsplan, Grundrisse, Querschnitte/Längsschnitte, Ansichten, Fassadendetails
- Finale Pläne im Massstab 1:100 (Bauprojekt) auf Grundlage der sia-Norm 400
- Vereinfachung der Elemente, keine Schraubenköpfe, Gewindegänge oder detaillierte Möbel (Doppellinien unterschiedlicher Stärke vermeiden)
- Schraffuren bei geschnittenen Wänden zwingend (Schraffuren als Solid-Element und auf einem gleichen Layer umwandeln)
- Beibehaltung der Layerfarben und -struktur
- Beibehaltung von Blöcken, Gruppen und Familien
- Grundrisse, Schnitte und Ansichten in einer Datei zusammenfassen, in gleichmässigem Abstand anordnen
- Dateiformat 2D .dwg erstellen und als **burckhardt_projekttitel_all.dwg** benennen
- **Stundenaufwand auf das jeweilige Projekt budgetieren. Bei abgeschlossenen Projekten Rücksprache mit Standortleitung**

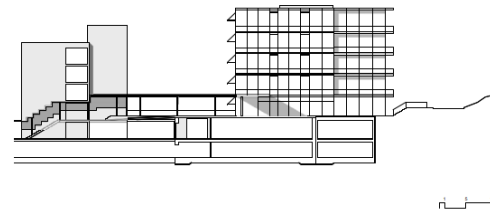
Nordpfeil und Massstabskette

Nordpfeil bei Grundrissen und Situationsplänen, Massstabskette bei Ansichten und Schnitten rechts unten platzieren.



Schattendarstellung und Geländeschnittlinie

Zur Unterscheidung von Fassadenprofilen, Vor- und Rücksprüngen kann ein Schatten eingefügt werden. Die Geländeschnittlinie differenzieren und doppelt fett ergänzen.



Situationsplan

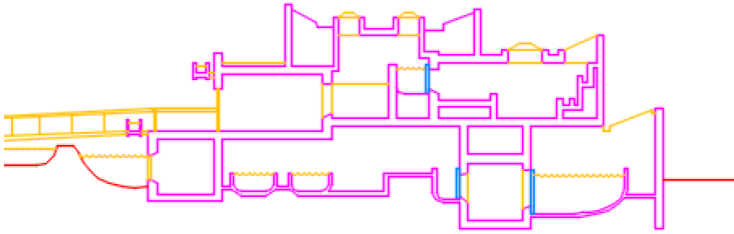
Mehr als nur unmittelbare Nachbargebäude zeigen. Gebäude, Strassen und Pflanzen differenzieren. Vereinfachte Darstellung. Projekt mit Füllfläche und Aussenlinie differenziert darstellen. Bäume möglichst abbilden.



Planaufbereitung Website | Details für AutoCad

Darstellung AutoCad-Rohdatei nach Clean-Up

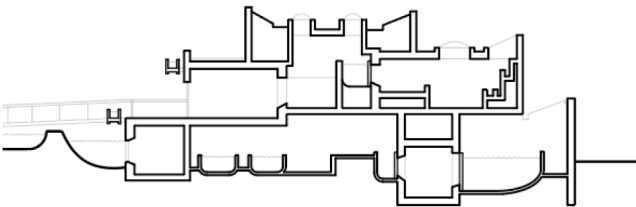
Einfache Layerstruktur aufbauen, maximal drei Strichstärken und zwei Linienfarben verwenden → schwarz und grau



3 Möglichkeiten, Projekte zu zeigen

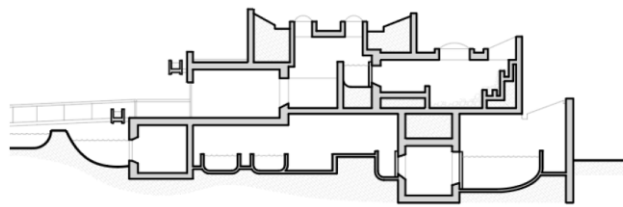
**Aussenlinie schwarz,
Wände und Decken weiss**

Alle Hintergrundobjekte 50% grau



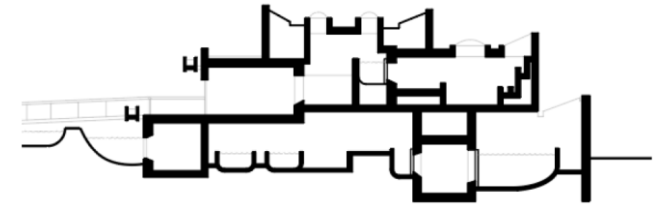
**Aussenlinie schwarz,
Wände und Decken grau**

Alle Hintergrundobjekte 50% grau



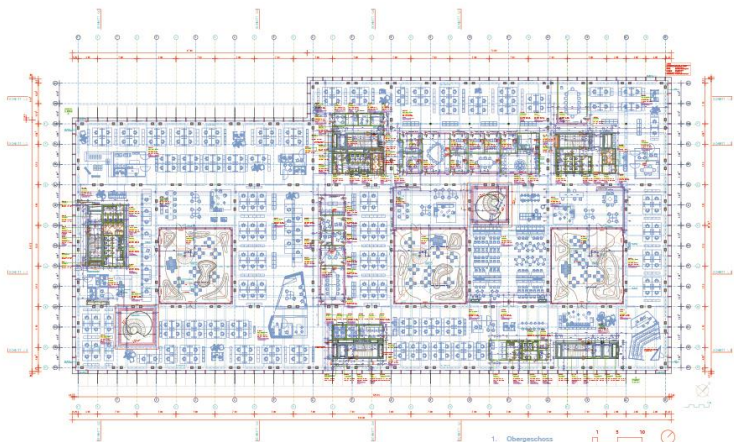
Wände und Decken schwarz

Alle Hintergrundobjekte 50% grau

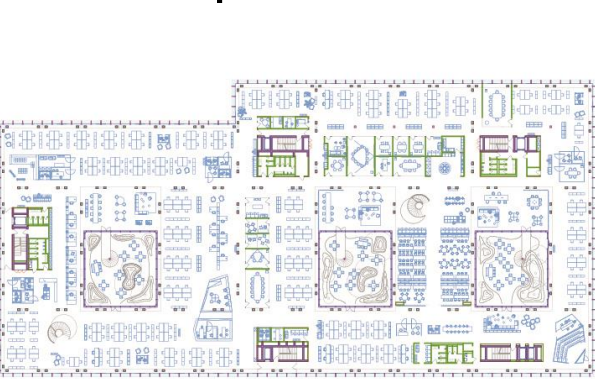


Planaufbereitung Website | Clean-Up bis zum gewünschten Ergebnis

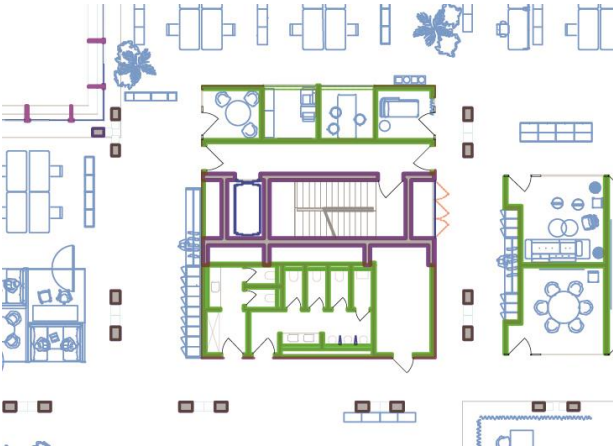
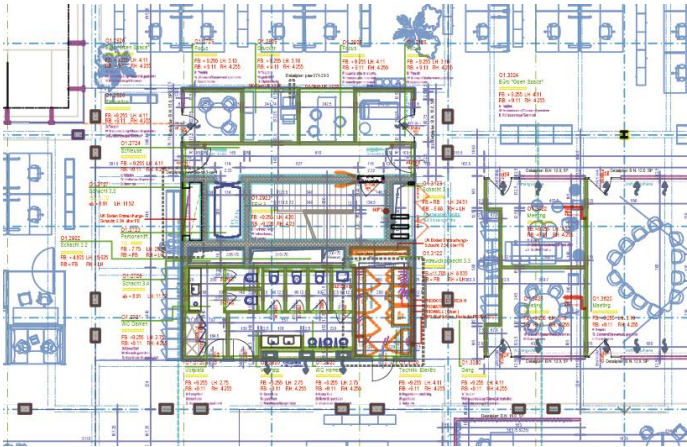
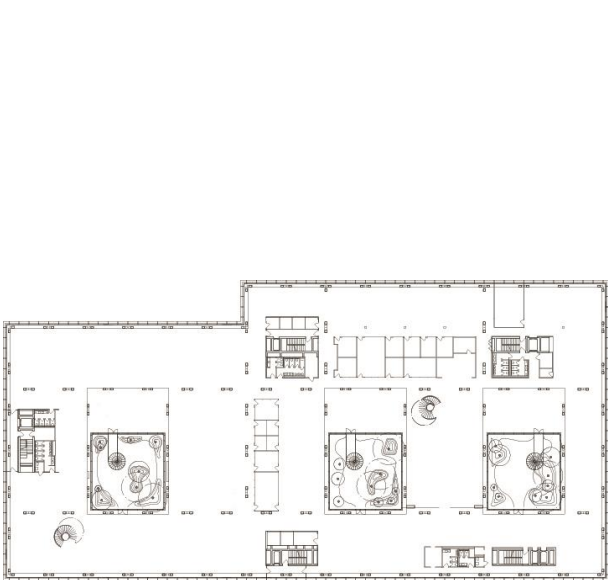
Projektstand



Einfacher Export

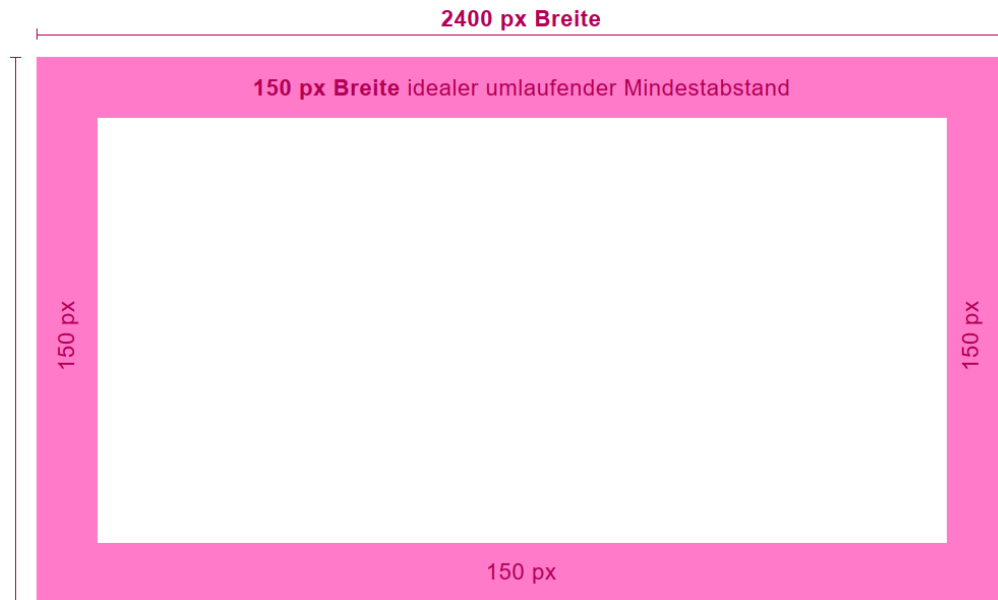


Gewünschtes Ergebnis



Planaufbereitung Website | Layoutvorlage Slider 'Projektpläne'

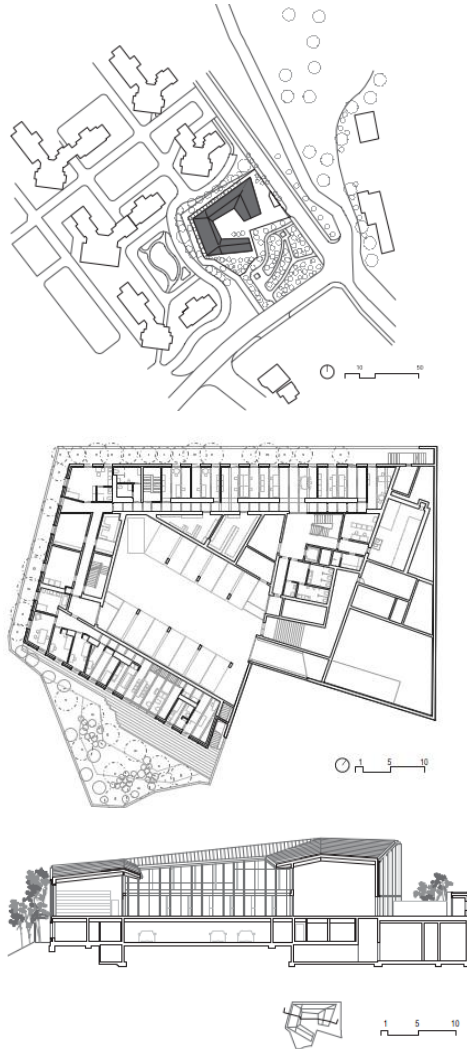
- Bildgrösse Breite 2400 px, Höhe 1350 px
- Pixelgrafiken nicht grösser als 100% skalieren
- Pixelgrafiken prominenter und grösser darstellen → höhere Auflösung wählen
- Pixelgrafiken entsprechen nicht dem klassischen Planungsmassstab



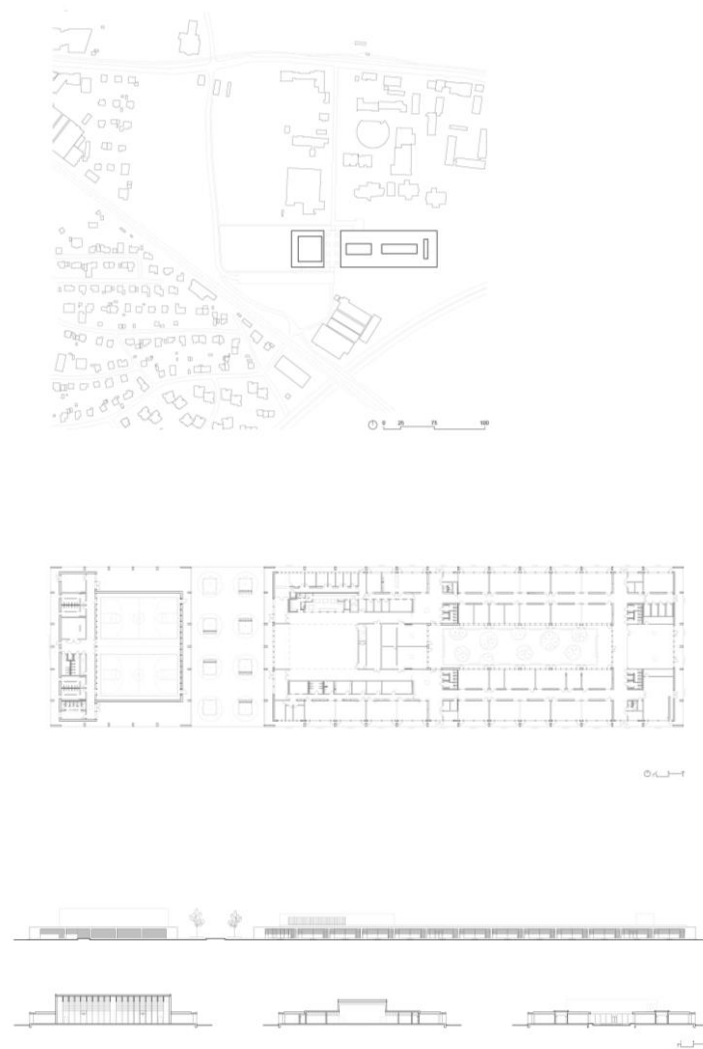
1350 px Höhe
flexibel, idealerweise innerhalb eines Projektes gleich

Planaufbereitung Website | Beispiele

Schweizer Botschaft, Seoul



Int. School of Berne, Gümligen



Produktionsgebäude Roche Bau 91, Basel

