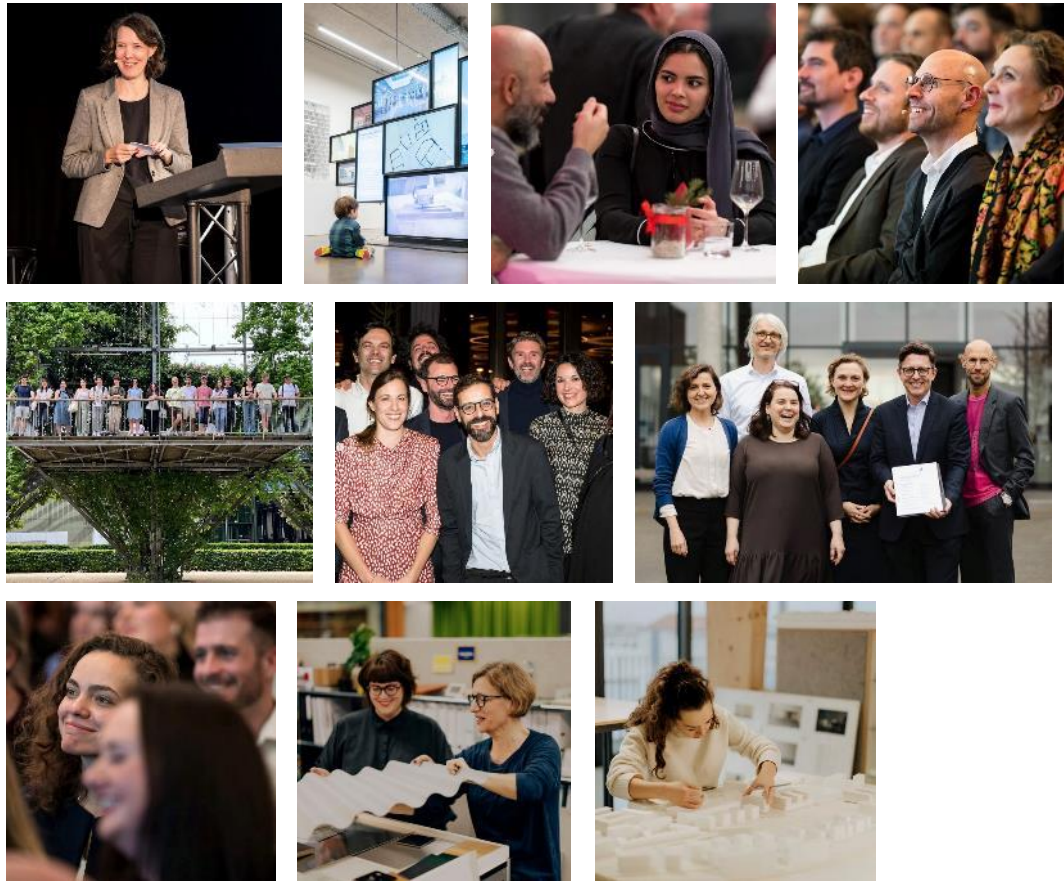


Fotografieren für Burckhardt | Bildsprache Menschen

Bitte so

- Fokussiert, dynamisch, sympathisch
- Keine langweiligen, starren Gruppenfotos
- Keine störenden Elemente oder Architekturen im Hintergrund



Bitte nicht so

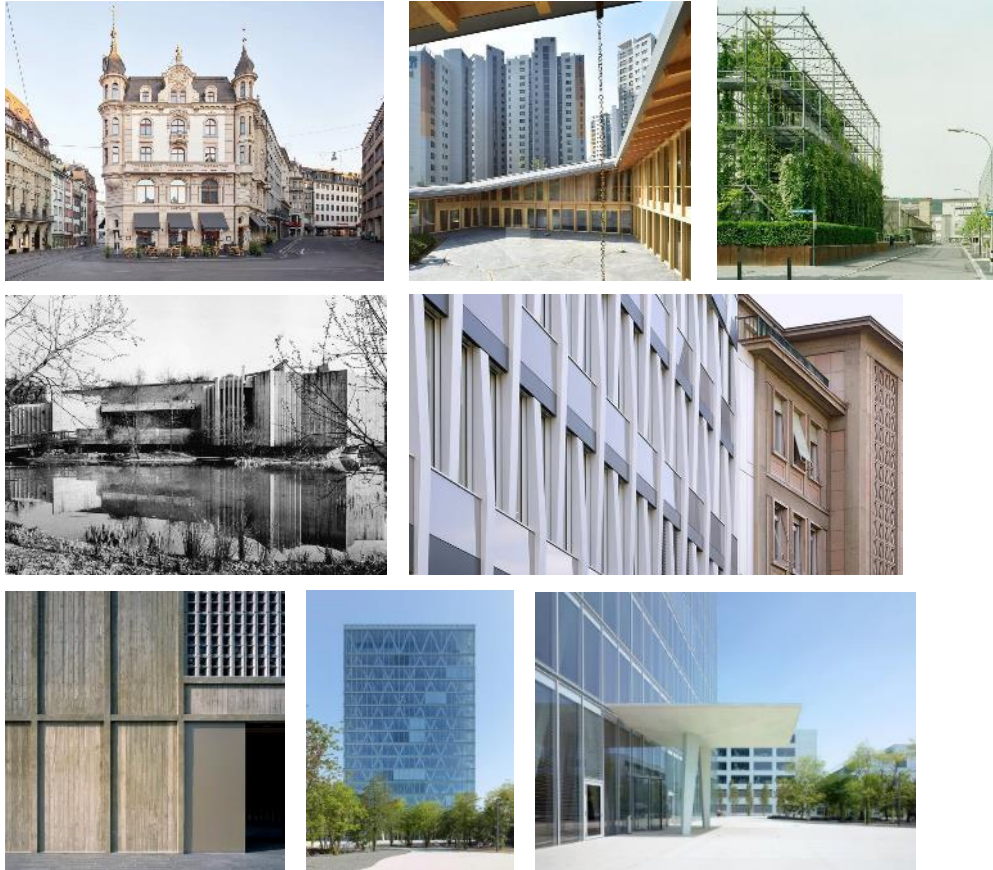
- Räume, die nicht von Burckhardt/unschön sind
- Gruppen ohne Fokus, Personen von hinten/im Flur
- Porträts, auf denen die Menschen nicht gut aussehen
- Redner vor einem unattraktiven Hintergrund, mehrere Bilder kombiniert



Fotografieren für Burckhardt | Bildsprache Architektur aussen

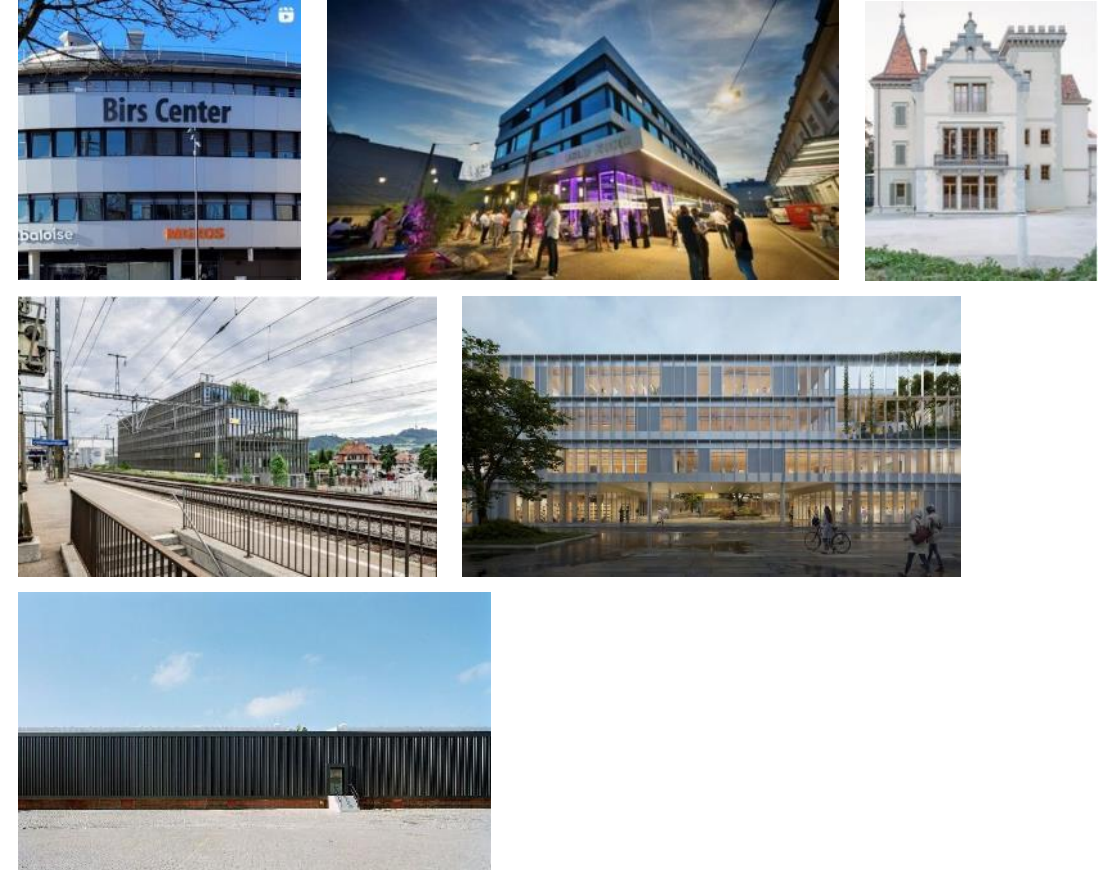
Bitte so

- Gebäude im städtebaulichen Kontext, nicht isoliert
- Nahaufnahmen, die gestalterisch wichtige Elemente zeigen
- Keine störenden Faktoren
- Gleiche Lichtstimmung, Bilder, die zueinander passen



Bitte nicht so

- Fragwürdige Bauten oder solche, die nicht von Burckhardt stammen
- Konstruktionen ohne Kontext
- Überfluss und Belanglosigkeiten, die mit dem Haus konkurrieren
- «Endlos-Häuser» nur, wenn dies wirklich Teil des Konzepts ist



Fotografieren für Burckhardt | Bildsprache Architektur innen

Bitte so

- Konzentration auf konstruktiv/gestalterisch wichtige Elemente
- Serien, die schöne Details, Materialität, gestalterische Feinheiten im Duktus zeigen
- Sauber fotografierte Perspektiven: vertikal=vertikal, horizontal=horizontal)



Bitte nicht so

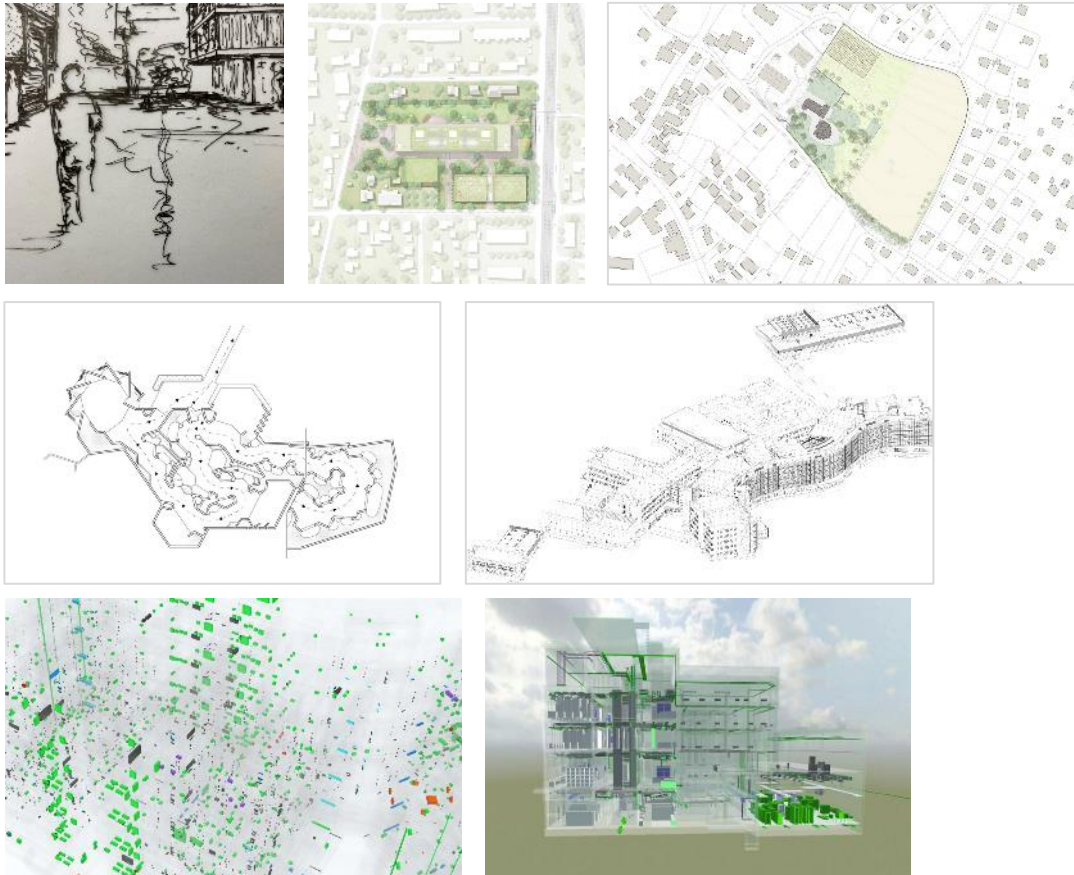
- Räumlich und gestalterisch uninteressante Ausschnitte
- Schlagschatten (gilt auch für Aussenaufnahmen), da zu ablenkend
- Aussage verwirrend, unklar, keine guten Bilder
- Bildsprache passt nicht



Fotografieren für Burckhardt | Bildsprache Zeichnungen

Bitte so

- Gute Skizzen
- Klassische Zeichnungen (Axos, Lagepläne etc.)
- Ungewöhnliche Darstellungen
- Digitalisierung in der Planung und im Bau



Bitte nicht so

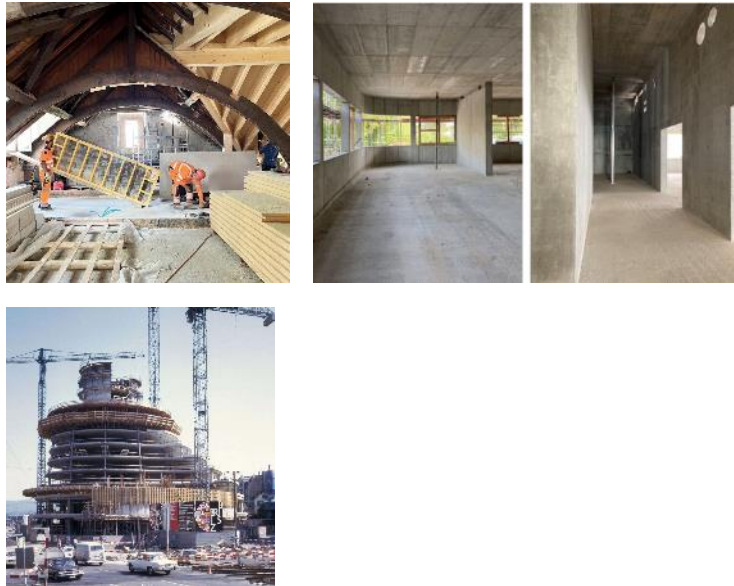
- Zeichnungen nicht auf den Punkt oder «zu laut», effekthascherisch
- Geteilter Bildschirm
- Zu wenig aussagekräftig (Haus sieht aus wie ein «Kasten»)
- Zu technisch, nicht aufbereitet, um zu veröffentlichen



Fotografieren für Burckhardt | Bildsprache Baustellen

Bitte so

- Baustellenfotos, die bautechnische Elemente oder die Herstellung eines Gebäudes zeigen
- Reduzierte Rohbaufotos, die eine räumliche Qualität zeigen



Bitte nicht so

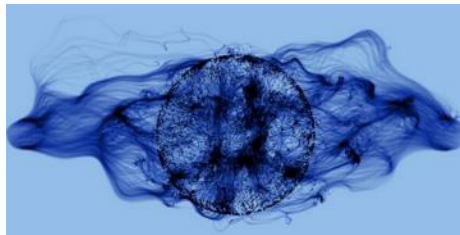
- Beliebige Fotos, die fast jede Baustelle zeigen könnten



Fotografieren für Burckhardt | Bildsprache Dinge

Bitte so

- Starke Bilder von technischen Anlagen (künstliche Sonne)
- Innovationen im Einsatz (Bohrroboter)
- Tolle Bilder von Veranstaltungen (nicht von Burckhardt)
- Coole Bilder/Gegenstände mit Logo, Arbeitsmethoden etc.



Bitte nicht so

- Das Essen (auch wenn es lecker ist) steht nicht spezifisch für Burckhardt
- Banale Gegenstände von Baustellen (man arbeitet dort und braucht Schuhe)

